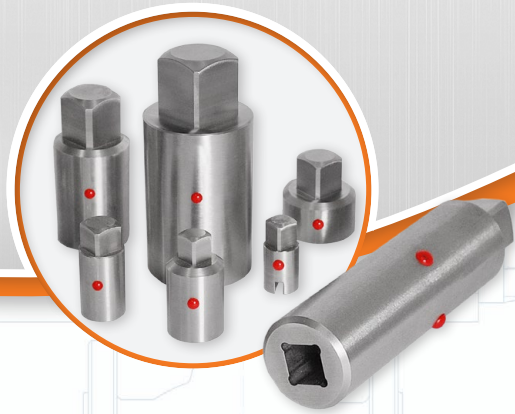


Optimale Lösungen
für Ihren Erfolg.

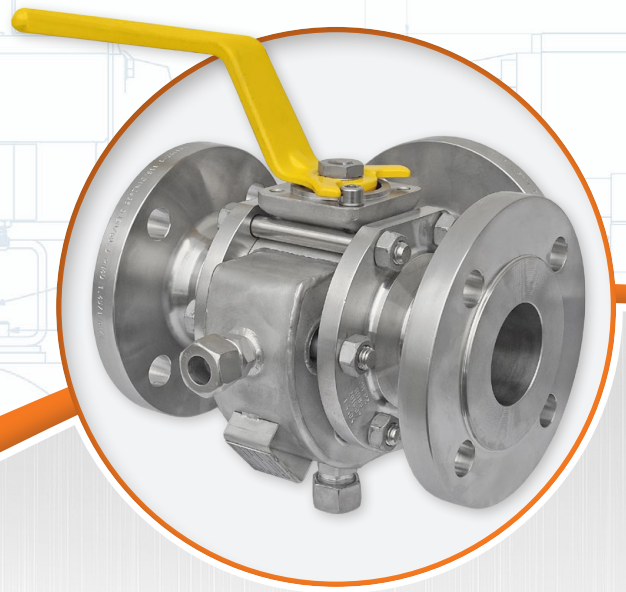
INDUSTRIEFABRIK
VALVES . FITTINGS . PLANTS . STRAINERS



Industriefabrik Schneider

Kundenorientierte
Armaturentechnik

Armaturenbau &
Armaturenmodifikation



www.industriefabrik.com

Innovativ und kompetent – optimale Lösungen für Ihren Erfolg.

Häufig sind spezielle Armaturen im Handel nicht erhältlich oder werden vom Hersteller mit begrenzten Eigenschaften geliefert. Die Industriefabrik Schneider hat langjährige Erfahrung und das nötige Know-how um die Einsatzgrenzen von Standard-Armaturen zu erweitern. Zu unserer kundenorientierten Armaturentechnik gehören:



- Armaturenbau & Armaturenmodifikation** speziell nach Kundenwunsch
- beheizbare Industriearmaturen** mit geschweißtem Edelstahl Heiz- / Doppelmantel
- Automatisieren von Armaturen** für Industrieanlagen und automatische Fertigungsprozesse
- Rohrleitungsbau** – geschweißte Rohrteile für Industrieanlagen und Rohrleitungssysteme
- Fertigung von Zubehör** für den Antriebsaufbau

Unsere fachkompetenten Mitarbeiter begleiten Sie in allen Bereichen der Auftragsabwicklung. Nach Ihren Vorgaben berechnen unsere Ingenieure Ihr Projekt. Um die Nachhaltigkeit unserer Produkte zu gewähren, stehen Ihnen unsere Mitarbeiter auch nach der Produktauslieferung mit Rat und Tat zur Seite.



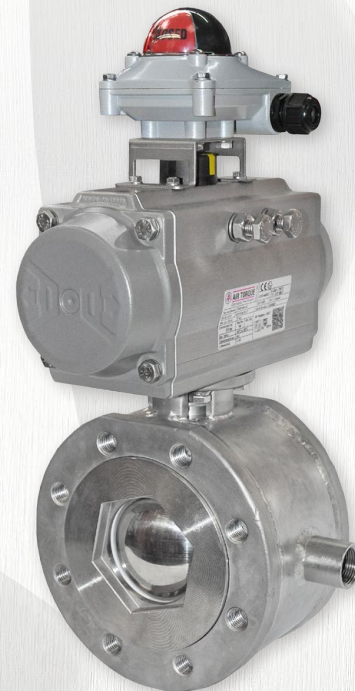
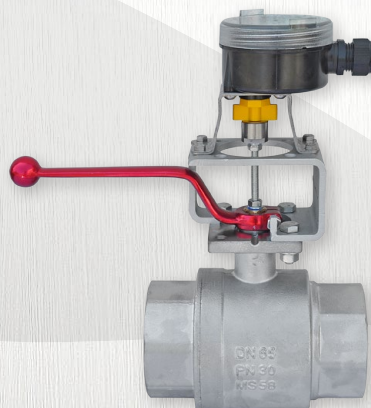
Sedimentationsgruppe
für Refeinvulkanisierpressen
mit Sedimenttopf **Typ STV**



Schrägsitzventil mit Sensor
speziell für Dampfpackete
der Refeindustrie



2-teiliger Kugelhahn
mit pneumatischem Schwenkantrieb,
Spindelverlängerung und Endschalterbox



beheizbarer Kompakt-Kugelhahn
» mit mechanischem Endschalter und
optischerstellungsanzeige **DVC Typ 5320**
» pneumatischem Schwenkantrieb
Air Torque Typ Edition 2000

Armaturenmodifikation

Erweitern der Einsatzgrenzen von Standardarmaturen

- » Dichtsysteme wechseln / ändern
- » Kugel-Entgasungsbohrung für Kugelhahn
- » Drehen von Nut und Feder / Vor- und Rücksprung
- » Bypass, Differenzdruckanzeige für Ventile und Schmutzfänger
- » Verflanschen von Kugelhähnen, Rückschlagklappen, Rückschlagventilen, ...
- » Montage von Endschaltern, Positionsschaltern – elektromechanisch oder induktiv
- » kundenspezifische Armaturenanschlüsse



Armaturenbau

Sonderarmaturen nach Kundenwunsch

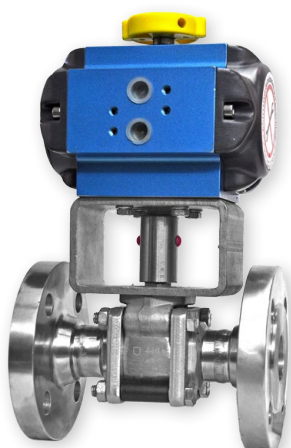
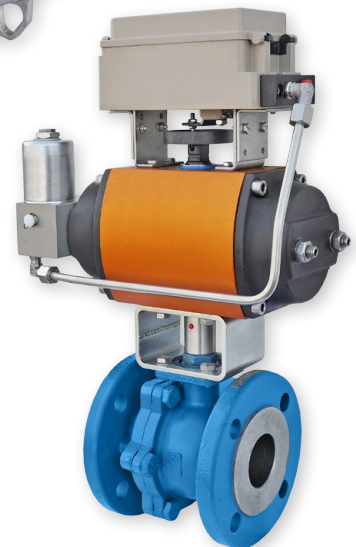
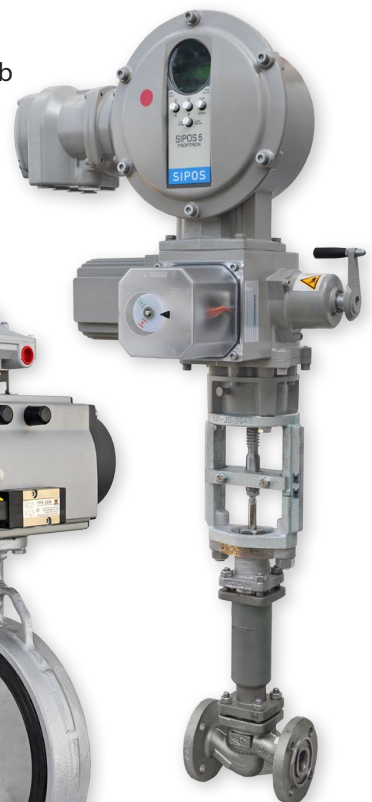
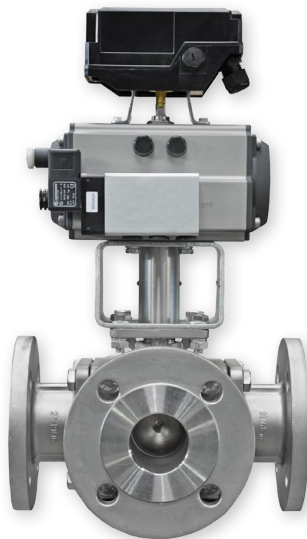
- » Pumpenfüße für Saugpumpen
- » Rauchgasklappen in spezifischen Ausführungen
- » Meßflansche, Thermometer- / Manometer-Halterungen
- » Sedimenttöpfe / Kondensattöpfe / flexible Druckschläuche
- » spezielle Adapter / Spindelverlängerung für Standard-Armaturen, ...



elektrische & pneumatische Automationslösungen

automatisierte Armaturen für Industrieanlagen und automatische Fertigungsprozesse

- » 3-Wege-, 2-Wege-, Block-, Kompakt-Kugelhähne mit Stellantrieb
- » Absperrklappen, Stell- / Regelventile mit pneumatischen / elektrischen Antrieb
- » Küchenhähne, Drosselklappen, Rauchgasklappen mit Stellantrieb

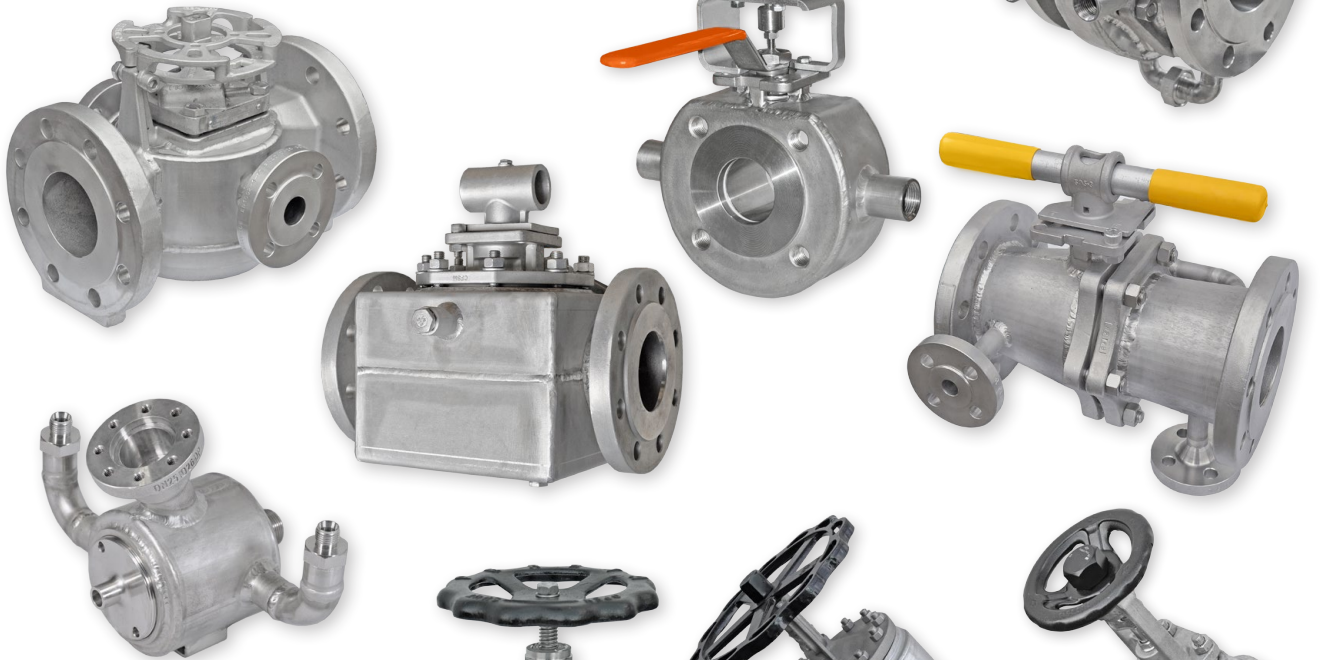


Heizmantel / Doppelmantel / Leckagemantel

beheizbare Industriearmaturen mit geschweißtem Edelmantel

Kugelhähne

- » 3-Wege-, 2-Wege-, 2-teilige, 3-teilige Kugelhähne
- » Kükenhähne, Blockkugelhähne, Kompaktkugelhähne



Absperrventile

- » Regelventile, Stellventile
- » Geradsitzventile, Schrägsitzventil



Filter

- » Einfachfilter, Siebkorbfilter, Sonderfilter
- » Schmutzfänger, Y-Schmutzfänger
- » T-type strainer



Doppelmantel / Leckagemantel

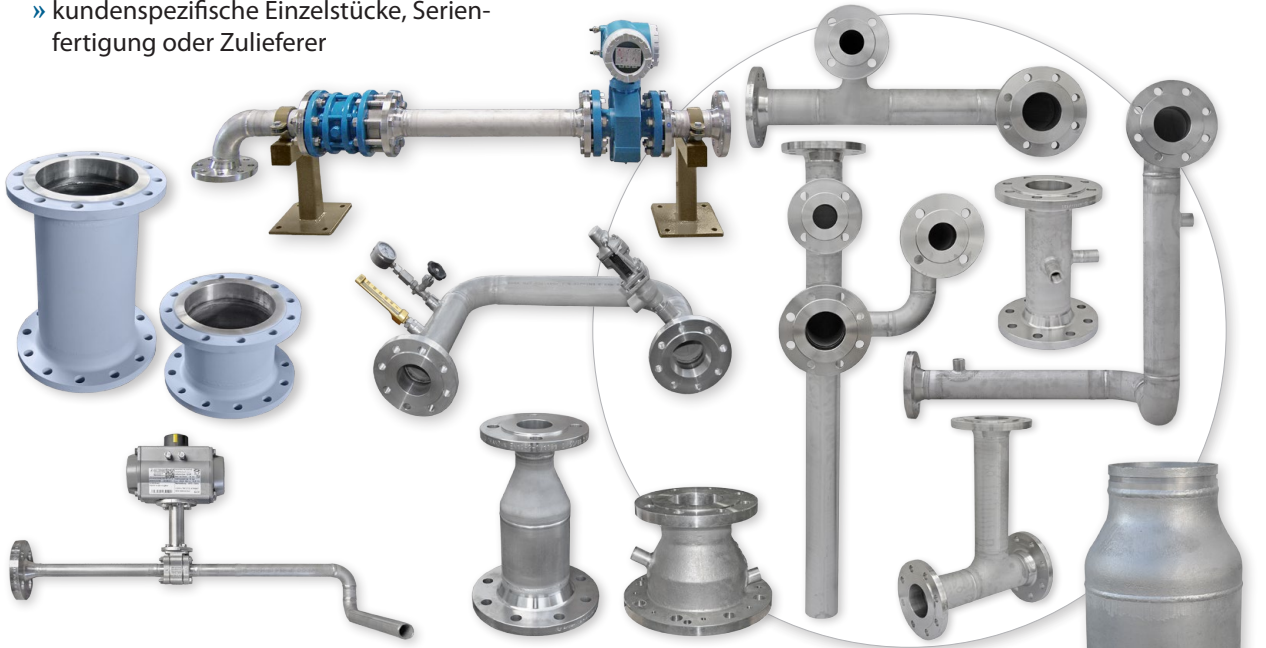
- » Armaturen-Körper aus Edelstahl
- » optional mit Sensors für austretende Leckagen

- » beheizbarer 3-Wege-Kugelhahn mit
- » pneumatischem Schwenkantrieb
- » mechanischem Endschalter und optischer Stellungsanzeige
- » Magnetschalter mit NAMUR-Lochbild

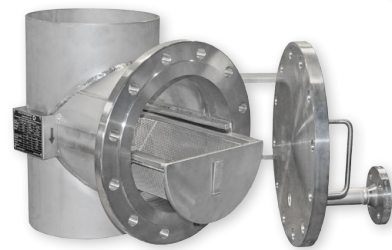
Rohrvorfertigung / Rohrleitungsbau

geschweißte Rohrteile aus Stahl / Edelstahl für Industrieanlagen und Rohrleitungssysteme

- » Lieferung als Baugruppe mit integrierten Armaturen wie Kugelhähnen, Stellventilen, Absperrklappen, ...
- » Fertigung von Rohrleitungsfiltren, Schutzsieben & Schmutzfängern
- » kundenspezifische Einzelstücke, Serienfertigung oder Zulieferer



Reduzierstück DN300 Flansch auf DN200 mit Nut für Victaulic-Verschluss-Systeme



Schutzsieb Form T DN400, Edelstahl



Drosselscheiben
Steckscheiben

Anfahrtsiebe
Hutsieb Typ H
Stecksieb Typ S



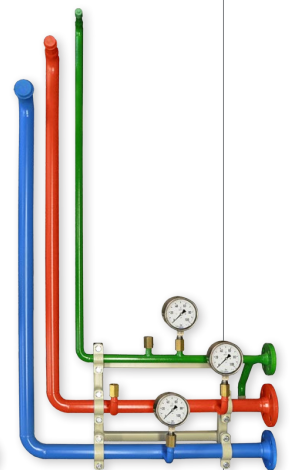
Leitungsfiler DN150, Schmutzfänger Form Y mit Differenzdruck-Anzeige



Tubular Filter, 8 Zoll, 300 lbs



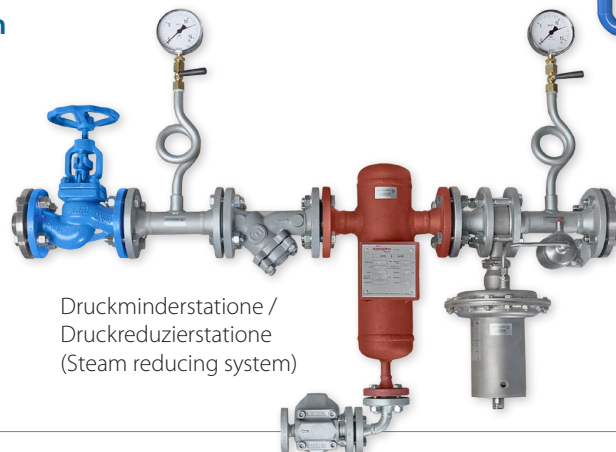
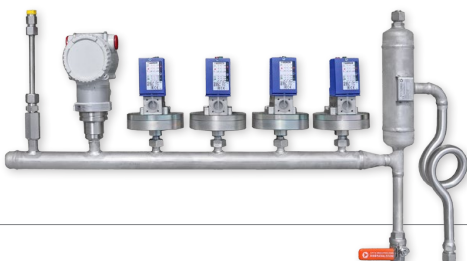
Aktivkohlefilter DN80



Armaturenbaugruppen

Rohrsegmente mit Industriearmaturen

- » Armaturenbaugruppe mit Kugelhähnen, Stellventilen, Druckmessumformern, ...
- » kundenspezifische Einzelstücke oder Serienfertigung



Druckminderstatione / Druckreduzierstatione (Steam reducing system)

Kupplungen, Adapter, Mitnehmer, Adapterrohlinge

Verbindung für formschlüssige Übertragung des Drehmoments zwischen Stellantrieb und Armatur gemäß EN ISO 5211

- » Material: Edelstahl 1.4305 – weitere auf Anfrage
- » Ausführungen: Zweiflächtasche, Vierkanttasche, Achtkanttasche mit optischer Stellungenanzeige
- » Varianten: Standard Kupplungen für pneumatische und elektrische Schwenkantriebe; Blindadapter / Adapterrohlinge zur armaturensseitigen Bearbeitung; Sonderadapter nach Kundenwunsch
- » Einzelstücke und Serienfertigung



Reduzierhülsen

Adapterhülsen, Reduzierungen zur reduktiven Adaption der Innenschlüsselweiten des Vierkants eines Stellantriebes

- » Material: Stahl gesintert, vernickelt, Edelstahl
- » 4-4 Außenvierkant auf Innenvierkant
- » 8-4 Außenvierkant auf Innenvierkant



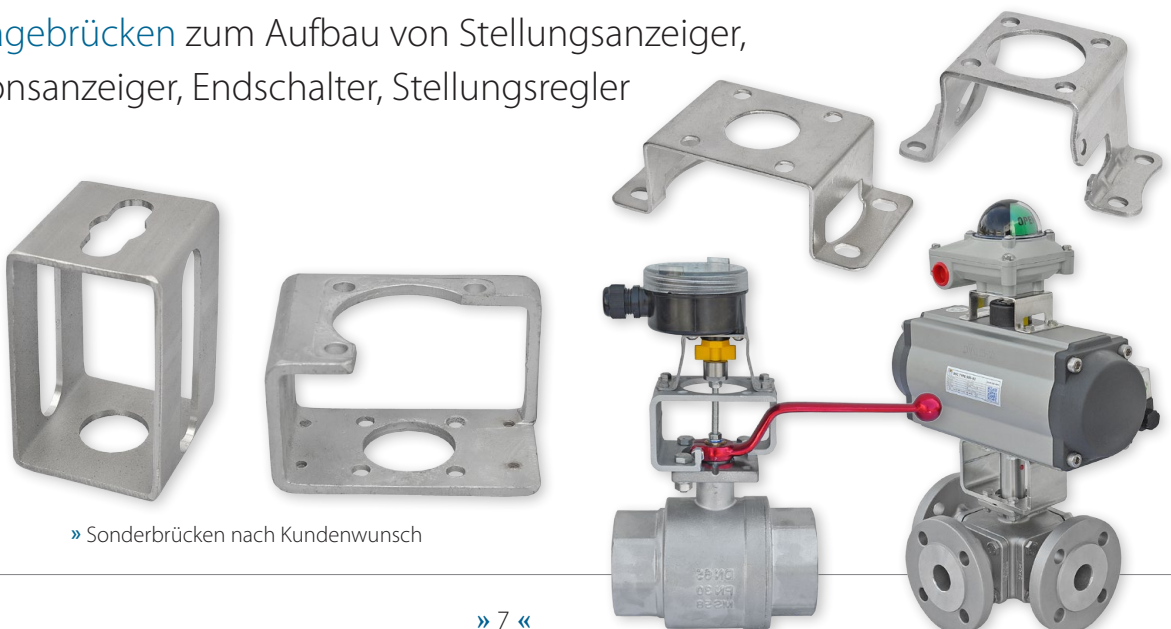
Konsolen, Montagebrücken, Laternen

Verbindung zwischen pneumatischen oder elektrischen Stellantrieb und Armatur gemäß DIN EN 15081

- » Material: Stahl verzinkt; Edelstahl 1.4301
- » Baulänge: F03 ... F30; Sondermaße
- » Varianten: Standard F-Maße; Sonderlochbild oder spezifische Bauweise nach Kundenwunsch
- » Einzelstücke und Serienfertigung



Montagebrücken zum Aufbau von Stellungenanzeiger, Positionsanzeiger, Endschalter, Stellungenregler

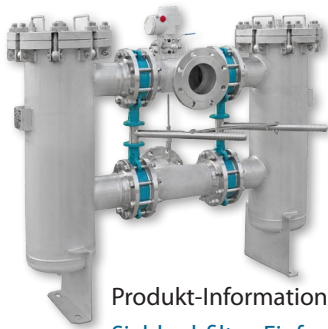


» Sonderbrücken nach Kundenwunsch

Schaltwellen- / Spindelverlängerungen für Schwenkantriebe & Armaturen

Verlängerung zwischen Armatur und Absperrreinheit gemäß EN ISO 5211 /
Einsatz bei Isolierungen von beheizbaren Armaturen (Heizmantel)

- » Material: Edelstahl 1.4301 – weitere auf Anfrage
- » Baulänge: 50 mm ... 2000 mm, Lochmaß F03 ... F16
- » Varianten: Spindelverlängerung mit O-Ring-Abdichtung, Ausführung mit Schmiernippel / Fettnippel, Sonderanfertigung nach Kundenwunsch
- » Einzelstücke und Serienfertigung



Mehr aus unseren Fertigungsbereichen

Filterbau · Anlagenbau · Armaturenbau

finden Sie unter: www.industriefabrik.com
und www.siebkorbfILTER.de

Produkt-Informationen, Kataloge & Datenblätter für
SiebkorbfILTER, Einfachfilter, Doppelfilter, T-Filter,
Topfschmutzfänger, Schutzsiebe, Y-Schmutzfänger, ...

Modulare
Industrieanlagen



Hutsiebe, Stecksiebe, Anfahrtsiebe,
Industriesiebe, Filtereinsätze, ...



INDUSTRIEFABRIK
VALVES · FITTINGS · PLANTS · STRAINERS



Industriefabrik Schneider GmbH
Rosenweg 3, 06780 Großzöberitz
Tel.: +49 (0) 34956 / 3996-0
Fax: +49 (0) 34956 / 3996-66
Mail: info@industriefabrik.com
Web: www.industriefabrik.com