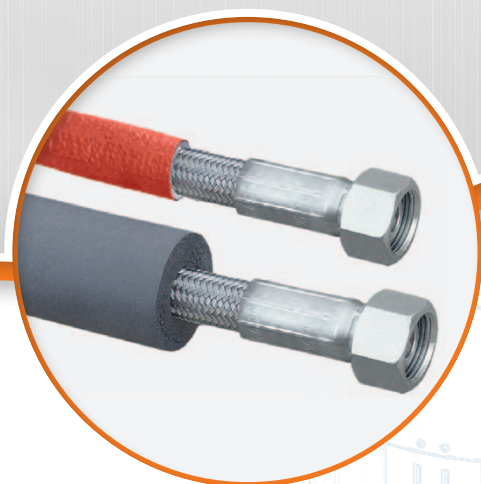


Dampfschläuche mit Isolierung

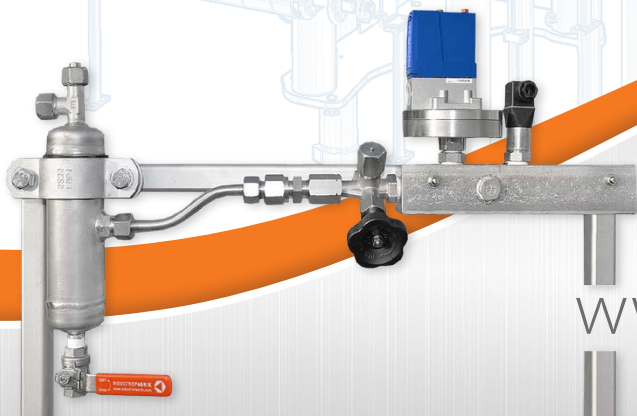
INDUSTRIEFABRIK

VALVES . FITTINGS . PLANTS . STRAINERS



Industriefabrik Schneider

Katalog
PTFE Dampfschläuche



www.industriefabrik.com

IFS 2030T – PTFE Dampfschläuche



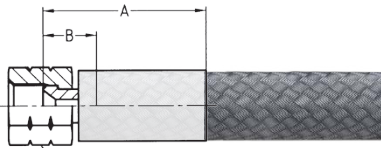
- » **Hauptmerkmale:** Geeignet für hohe Temperaturen, beständig gegen fast alle Hydraulikflüssigkeiten und Chemikalien
- » **Anwendungsbereiche:** Mitteldruckanwendungen mit hydraulischen Flüssigkeiten bei hohen Temperaturen sowie mit aggressiven Medien für die chemische Industrie, Oberflächentechnik, 2-Komponentenanlagen. Das Material der Innenschicht entspricht FDA 21 CFR177.1550.
- » **Optional:** verschiedene Varianten für Energieeinsparung und Reduzierung der Raumtemperatur, verschiedene Anschlüsse, Schutzspirale, kundenspezifische Länge

Glattschlauch V70

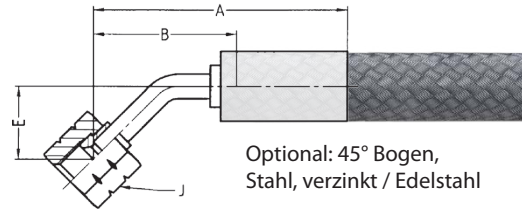
Nennweite:	DN5 ... DN25; Size: -03 ... -16
Innenschicht:	Polytetrafluoroethylene
Druckträger:	Geflecht aus Edelstahl draht
Temperaturbereich:	-50 °C ... +150 °C Dauertemperatur, +230 °C bei Betriebsdrücken bis 2 MPa



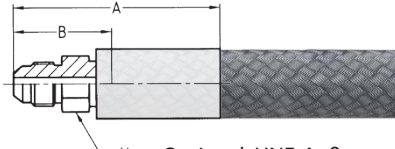
Bestellnummer	Nennweite \odot				außen Durchmesser [mm] \odot	Max. Betriebsdruck		Min. Berstdruck		Min. Biegeradius [mm]	Produkt-eigen-schaft
	DN	size	[mm]	[inch]		[MPa]	[psi]	[MPa]	[psi]		
IFS-2030T-03V70	5	-3	4,7	3/16	7,8	27,5	3985	110	15950	50	(*1)
IFS-2030T-03V70-CTP	5	-3	4,7	3/16	27,8	27,5	3985	110	15950	50	(*2)
IFS-2030T-03V70-CTP-B	5	-3	4,7	3/16	27,8	27,5	3985	110	15950	50	(*3)
IFS-2030T-03V70-FS	5	-3	4,7	3/16	7,8	27,5	3985	110	15950	50	(*4)
IFS-2030T-04V70	6	-4	6,3	1/4	9,5	24	3480	96	13920	75	(*1)
IFS-2030T-04V70-CTP	6	-4	6,3	1/4	29,5	24	3480	96	13920	75	(*2)
IFS-2030T-04V70-CTM-B	6	-4	6,3	1/4	29,5	24	3480	96	13920	75	(*3)
IFS-2030T-04V70-FS	6	-4	6,3	1/4	9,5	24	3480	96	13920	75	(*4)
IFS-2030T-05V70	8	-5	8,2	5/16	11,5	20	2900	80	11600	100	(*1)
IFS-2030T-05V70-CTP	8	-5	8,2	5/16	31,5	20	2900	80	11600	100	(*2)
IFS-2030T-05V70-CTP-B	8	-5	8,2	5/16	31,5	20	2900	80	11600	100	(*3)
IFS-2030T-05V70-FS	8	-5	8,2	5/16	11,5	20	2900	80	11600	100	(*4)
IFS-2030T-06V70	10	-6	9,7	3/8	13	17,5	2535	70	10150	120	(*1)
IFS-2030T-06V70-CTP	10	-6	9,7	3/8	33	17,5	2535	70	10150	120	(*2)
IFS-2030T-06V70-CTP-B	10	-6	9,7	3/8	33	17,5	2535	70	10150	120	(*3)
IFS-2030T-06V70-FS	10	-6	9,7	3/8	13	17,5	2535	70	10150	120	(*4)
IFS-2030T-08V70	12	-8	12,8	1/2	16,7	15	2175	60	8700	135	(*1)
IFS-2030T-08V70-CTP	12	-8	12,8	1/2	36,7	15	2175	60	8700	135	(*2)
IFS-2030T-08V70-CTP-B	12	-8	12,8	1/2	36,7	15	2175	60	8700	135	(*3)
IFS-2030T-08V70-FS	12	-8	12,8	1/2	16,7	15	2175	60	8700	135	(*4)
IFS-2030T-10V70	16	-10	16	5/8	20	12,5	1810	50	7250	160	(*1)
IFS-2030T-10V70-CTP	16	-10	16	5/8	40	12,5	1810	50	7250	160	(*2)
IFS-2030T-10V70-CTP-B	16	-10	16	5/8	40	12,5	1810	50	7250	160	(*3)
IFS-2030T-10V70-FS	16	-10	16	5/8	20	12,5	1810	50	7250	160	(*4)
IFS-2030T-12V70	20	-12	19,4	3/4	23,5	10	1450	40	5800	200	(*1)
IFS-2030T-12V70-CTP	20	-12	19,4	3/4	43,5	10	1450	40	5800	200	(*2)
IFS-2030T-12V70-CTP-B	20	-12	19,4	3/4	43,5	10	1450	40	5800	200	(*3)
IFS-2030T-12V70-FS	20	-12	19,4	3/4	23,5	10	1450	40	5800	200	(*4)
IFS-2030T-16V70	25	-16	25	1	29	8	1160	32	4640	250	(*1)
IFS-2030T-16V70-CTP	25	-16	25	1	49	8	1160	32	4640	250	(*2)
IFS-2030T-16V70-CTP-B	25	-16	25	1	49	8	1160	32	4640	250	(*3)
IFS-2030T-16V70-FS	25	-16	25	1	29	8	1160	32	4640	250	(*4)



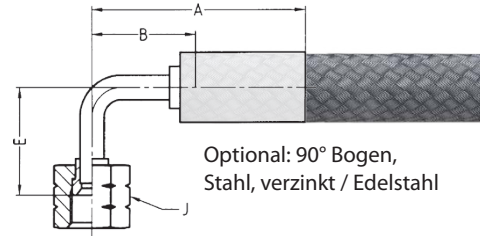
Standard Anschlussstyp: UNF, konisches Innengewinde, Stahl, verzinkt



Optional: 45° Bogen, Stahl, verzinkt / Edelstahl



Optional: UNF, Außengewinde, Stahl, verzinkt / Edelstahl



Optional: 90° Bogen, Stahl, verzinkt / Edelstahl

Wellschlauch CON

Nennweite: DN6 ... DN32; Size: -04 ... -20

Innenschicht: Polytetrafluoroethylene

Druckträger: Geflecht aus Edelstahldraht

Temperaturbereich: -70 °C ... +230 °C



Order number	Nennweite \odot				außen Durchmesserr [mm] \odot	Max. Betriebsdruck		Min. Berstdruck		Min. Biegeradius [mm]	Produkt- eigen- schaft
	DN	size	[mm]	[inch]		[MPa]	[psi]	[MPa]	[psi]		
IFS-2030T-04CON	6	-4	6,4	1/4	9,9	17,2	2500	68,8	10000	18	(*1)
IFS-2030T-04CON-CTP	6	-4	6,4	1/4	29,9	17,2	2500	68,8	10000	18	(*2)
IFS-2030T-04CON-CTP-B	6	-4	6,4	1/4	29,9	17,2	2500	68,8	10000	18	(*3)
IFS-2030T-04CON-FS	6	-4	6,4	1/4	9,9	17,2	2500	68,8	10000	18	(*4)
IFS-2030T-05CON	8	-5	8,2	5/16	12,9	15,5	2250	62	9000	25	(*1)
IFS-2030T-05CON-CTP	8	-5	8,2	5/16	32,9	15,5	2250	62	9000	25	(*2)
IFS-2030T-05CON-CTP-B	8	-5	8,2	5/16	32,9	15,5	2250	62	9000	25	(*3)
IFS-2030T-05CON-FS	8	-5	8,2	5/16	12,9	15,5	2250	62	9000	25	(*4)
IFS-2030T-06CON	10	-6	9,9	3/8	14,5	13,8	2000	55,2	8000	30	(*1)
IFS-2030T-06CON-CTP	10	-6	9,9	3/8	34,5	13,8	2000	55,2	8000	30	(*2)
IFS-2030T-06CON-CTP-B	10	-6	9,9	3/8	34,5	13,8	2000	55,2	8000	30	(*3)
IFS-2030T-06CON-FS	10	-6	9,9	3/8	14,5	13,8	2000	55,2	8000	30	(*4)
IFS-2030T-08CON	12	-8	12,8	1/2	18,5	10,3	1500	41,2	6000	40	(*1)
IFS-2030T-08CON-CTP	12	-8	12,8	1/2	38,5	10,3	1500	41,2	6000	40	(*2)
IFS-2030T-08CON-CTP-B	12	-8	12,8	1/2	38,5	10,3	1500	41,2	6000	40	(*3)
IFS-2030T-08CON-FS	12	-8	12,8	1/2	18,5	10,3	1500	41,2	6000	40	(*4)
IFS-2030T-10CON	16	-10	16,0	5/8	23,1	8,3	1200	33,2	4800	51	(*1)
IFS-2030T-10CON-CTP	16	-10	16,0	5/8	43,1	8,3	1200	33,2	4800	51	(*2)
IFS-2030T-10CON-CTP-B	16	-10	16,0	5/8	43,1	8,3	1200	33,2	4800	51	(*3)
IFS-2030T-10CON-FS	16	-10	16,0	5/8	23,1	8,3	1200	33,2	4800	51	(*4)
IFS-2030T-12CON	20	-12	19,3	3/4	25,2	6,9	1000	27,6	4000	64	(*1)
IFS-2030T-12CON-CTP	20	-12	19,3	3/4	45,2	6,9	1000	27,6	4000	64	(*2)
IFS-2030T-12CON-CTP-B	20	-12	19,3	3/4	45,2	6,9	1000	27,6	4000	64	(*3)
IFS-2030T-12CON-FS	20	-12	19,3	3/4	25,2	6,9	1000	27,6	4000	64	(*4)
IFS-2030T-16CON	25	-16	25,5	1	33,3	4,6	670	18,4	2680	89	(*1)
IFS-2030T-16CON-CTP	25	-16	25,5	1	53,3	4,6	670	18,4	2680	89	(*2)
IFS-2030T-16CON-CTP-B	25	-16	25,5	1	53,3	4,6	670	18,4	2680	89	(*3)
IFS-2030T-16CON-FS	25	-16	25,5	1	33,3	4,6	670	18,4	2680	89	(*4)
IFS-2030T-20CON	32	-20	32,2	1 1/4	41,5	3,4	490	13,6	19600	125	(*1)
IFS-2030T-20CON-CTP	32	-20	32,2	1 1/4	61,5	3,4	490	13,6	19600	125	(*2)
IFS-2030T-20CON-CTP-B	32	-20	32,2	1 1/4	61,5	3,4	490	13,6	19600	125	(*3)
IFS-2030T-20CON-FS	32	-20	32,2	1 1/4	41,5	3,4	490	13,6	19600	125	(*4)

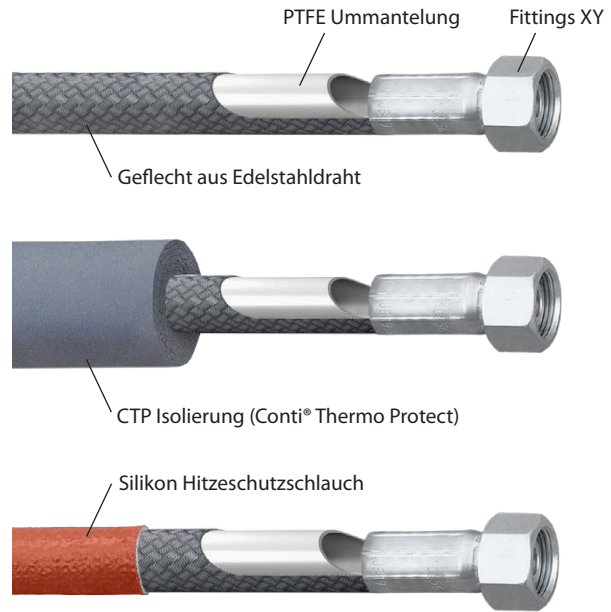
Varianten von IFS 2030T PTFE Damfschläuche

IFS-2030T-XXXXX – **Standard** (*1)
Geflecht aus Edelstahldraht

IFS-2030T-XXXXX-**CTP** (*2)
Geflecht aus Edelstahldraht
mit hochflexibler Isolierung (CTP)

IFS-2030T-XXXXX-**CTP-B** (*3)
Geflecht aus Edelstahldraht mit hochflexibler
Isolierung (CTP – Isoliermaterial mit
verbesserter Brandbeständigkeit (Brandklasse
B_L-s1, d0; Conti® Thermo Protect-B)

IFS-2030T-XXXXX-**FS** (*4)
Geflecht aus Edelstahldraht
mit Silikon Hitzeschutzschlauch



Komplett gefertigte PTFE-Schläuche kundenspezifischer Länge, inklusive
Gewindeanschlüsse mit **Parker Hannifin Corporation** Komponenten.



Continental
Druckträger aus Edelstahldraht
mit CTP Isolierung
(Conti® Thermo Protect)
Typ CTP / CTB-B



Druckträger aus Edelstahldraht
mit PTFE – **Standard**

Variante mit Silikon
Hitzeschutzschlauch Typ FS



Vorteile von PTFE

PTFE (Polytetrafluorethylen) ist ein hochleistungsfähiger fluorpolymerer Werkstoff mit kristalliner Struktur und hohem Molekulargewicht.

besondere Eigenschaften

- » resistent gegenüber fast allen Chemikalien
- » einsetzbar von -70 °C bis +232 °C (je nach Schlauchtyp)
- » minimiert Druckabfall und Ablagerungen auf der Schlauchinnenwand
- » sehr kleiner Biegeradius
- » geringe Neigung zu Hydrolyse
- » unbegrenzte Haltbarkeit des Schlauches



INDUSTRIEFABRIK

ARMATUREN.FILTER



Innovativ und kompetent
Optimale Lösungen für Ihren Erfolg

Ersatzteile für Industrieanlagen, Armaturen, Filter
und mehr unter: www.industriefabrik.com

- ❖ Kugelhähne
- ❖ Schrägsitzventile
- ❖ Antriebe
- ❖ Isolation
- ❖ Stellventile
- ❖ Kondensatableiter
- ❖ Druckschalter
- ❖ Druckmessumformer
- ❖ Rückschlagklappen
- ❖ Thermometer
- ❖ Sedimenttopf
- ❖ Schaugläser
- ❖ und vieles mehr



Typ 300F



Typ 1210



Typ 7010



Typ Edition 2010



Typ HGA 50



Typ HSS



Typ 8043



Typ V2001-IP



Typ MK45-2



Cerabar M PMP



Typ XML



Typ RK86



Typ IGP10



Typ TR10-H



Typ STV



Typ T8N



IFS Industriefabrik Schneider GmbH

Rosenweg 3 · 06780 Großzöberitz
Phone: +49 (0) 34956 / 3996-0
Fax: +49 (0) 34956 / 3996-66
E-Mail: info@industriefabrik.com
Web: www.industriefabrik.com

